



ÉDIFICE FRANCIS-HUGHES

2285, Avenue Francis-Hughes, Laval, Québec

ESPACE DE BUREAU À LOUER

Superficie approximative de 2088 pi²



Stratégiquement situé à la croisée des secteurs industriel et commercial de Laval.

Voisin des boulevards Industriel et St-Martin; accessibilité exceptionnelle aux axes routiers tels que A-440 et A-15

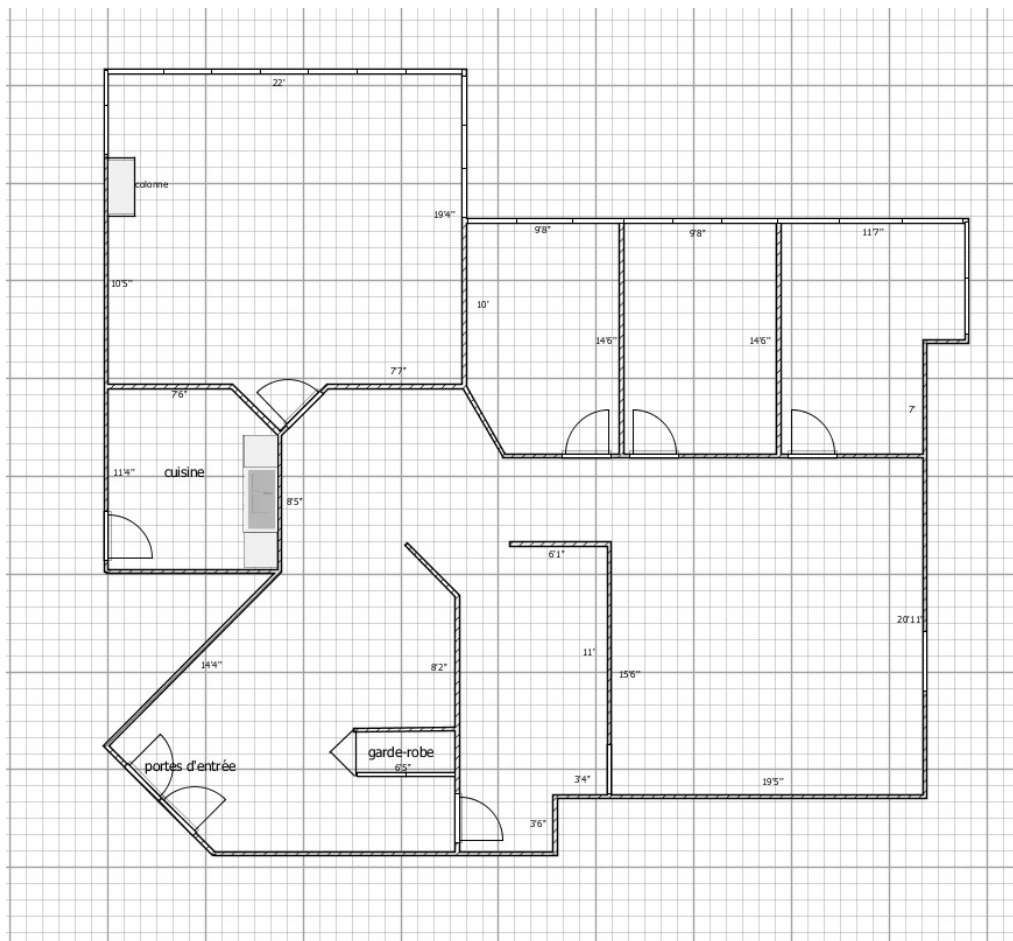
À deux pas du Carrefour Laval et du Centropolis, symboles par excellence de l'activité commerciale et du divertissement de la Rive Nord de Montréal

Espace de bureaux de 2088 pi²

Bureaux, aire de réception et cuisinette ; en coin d'édifice

Espace disponible dès maintenant / Les visites des locaux sont faites en respect avec les recommandations de la santé publique.

PLAN DE L'ESPACE





ÉDIFICE FRANCIS-HUGHES

2285, Avenue Francis-Hughes, Laval, Québec

ESPACE DE BUREAU À LOUER

Superficie approximative de 2088 pi²

PLUS D'INFORMATIONS

CARACTÉRISTIQUES

- Immeuble de 3 étages
- Espace situé au 3e étage
- Construction robuste en acier et en dalles de béton; bâtisse munie de gicleurs
- Situé en plein coeur du quartier commercial et industriel de Laval

AVANTAGES

- Édifice de qualité supérieure (Classe B)
- Prix brut, INCLUS dans le prix : électricité, chauffage, a/c, service d'entretien, frais d'exploitation de l'édifice
- Prix très compétitif
- Vaste stationnement extérieur disponible

VOISINAGE

- OSBL
- Bureau de courtage immobilier
- Bureau d'ingénierie



PROPRIÉTAIRE ET
GESTIONNAIRE IMMOBILIER

2, Desaulniers Boulevard, Suite 102
Saint-Lambert, Québec J4P 1L2

T. 450-671-3111
www.brixix.ca

À LA LOCATION

Malika Brixix
malika.brixix@brixix.ca

T. 450-671-3111