



# ÉDIFICE FRANCIS-HUGHES

2285, Avenue Francis-Hughes, Laval, Québec

## ESPACE DE BUREAU À LOUER

Superficie approximative de 2835 pi<sup>2</sup>



Stratégiquement situé à la croisée des secteurs industriel et commercial de Laval.

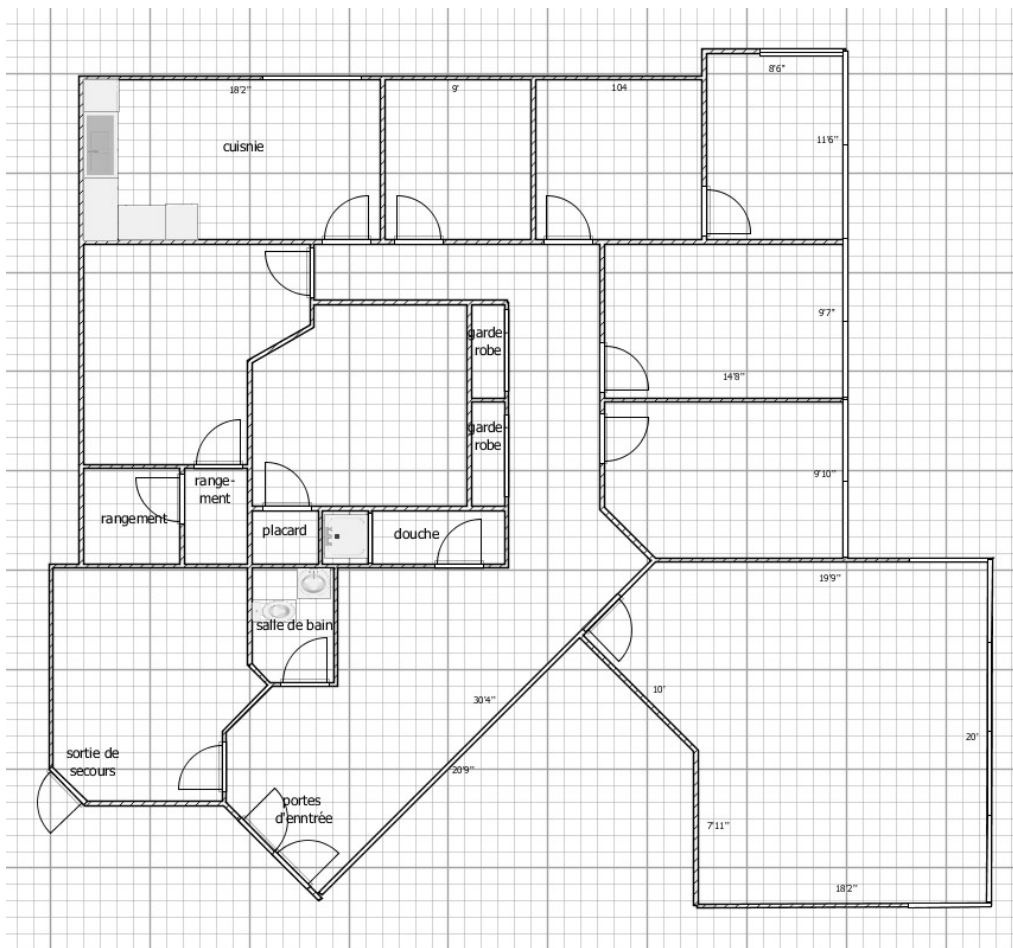
Voisin des boulevards Industriel et St-Martin; accessibilité exceptionnelle aux axes routiers tels que A-440 et A-15

À deux pas du Carrefour Laval et du Centropolis, symboles par excellence de l'activité commerciale et du divertissement de la Rive Nord de Montréal

2835 pi<sup>2</sup> - Espace avec réception, plusieurs bureaux fermés avec belle luminosité naturelle, cuisinette; situé en coin d'édifice

Espace disponible dès maintenant / Les visites des locaux sont faites en respect avec les recommandations de la santé publique.

### PLAN DE L'ESPACE





## ÉDIFICE FRANCIS-HUGHES

2285, Avenue Francis-Hughes, Laval, Québec

### ESPACE DE BUREAU À LOUER

Superficie approximative de 2835 pi<sup>2</sup>

## PLUS D'INFORMATIONS

## CARACTÉRISTIQUES

- Immeuble de 3 étages; espace situé au 3e en coin d'édifice avec belle luminosité naturelle
- Construction robuste en acier et dalles de béton; bâtisse munie de gicleurs
- Situé au carrefour des quartiers commercial et industriel de Laval

## AVANTAGES

- Édifice de qualité supérieure (Classe B)
- Prix brut, INCLUS dans le prix : électricité, chauffage, a/c, service d'entretien, déneigement et entretien paysager, frais d'exploitation de l'édifice
- Édifice administré avec soin par ses Propriétaires-Gestionnaires
- Prix très compétitif
- Vaste stationnement extérieur privé

## VOISINAGE

- OSBL
- Bureau de courtage immobilier
- Bureau d'ingénierie



PROPRIÉTAIRE ET  
GESTIONNAIRE IMMOBILIER

2, Desaulniers Boulevard, Suite 102  
Saint-Lambert, Québec J4P 1L2

T. 450-671-3111  
www.brixix.ca

À LA LOCATION

**Malika Brixix**  
malika.brixix@brixix.ca

T. 450-671-3111