



# ÉDIFICE FRANCIS-HUGHES

2285, Avenue Francis-Hughes, Laval, Québec

## ESPACE DE BUREAU À LOUER

Superficie approximative de 443 pi<sup>2</sup>



Stratégiquement situé à la croisée des secteurs industriel et commercial de Laval.

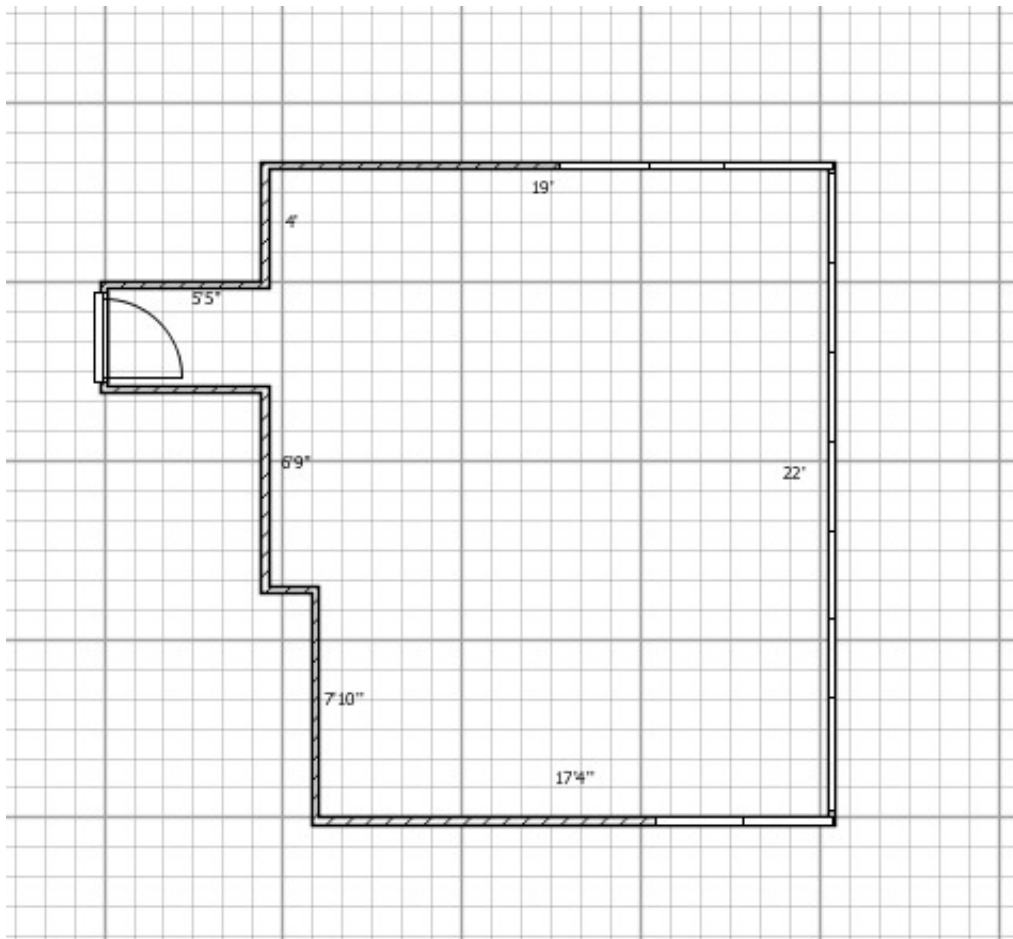
Voisin des boulevards Industriel et St-Martin; accessibilité exceptionnelle aux axes routiers tels que A-440 et A-15

À deux pas du Carrefour Laval et du Centropolis, symboles par excellence de l'activité commerciale et du divertissement de la Rive Nord de Montréal

443 pi<sup>2</sup> espace bureau à aire ouverte situé à l'avant de l'édifice, belle luminosité.

Espace disponible à compter du 1er septembre 2022/les visites des locaux sont faites en respect avec les recommandations de la santé publique.

### PLAN DE L'ESPACE





## ÉDIFICE FRANCIS-HUGHES

2285, Avenue Francis-Hughes, Laval, Québec

### ESPACE DE BUREAU À LOUER

Superficie approximative de 443 pi<sup>2</sup>

## PLUS D'INFORMATIONS

### CARACTÉRISTIQUES

- Édifice à vocation commerciale et industrielle
- Bâtisse de 3 étages

### AVANTAGES

- Local à aire ouverte, idéal pour travailleur autonome ou pour PME
- Prix compétitif et brut incluant électricité, a/c, chauffage, frais d'exploitation, taxes foncières
- Stationnement extérieur privé

### VOISINAGE

- OSBL
- Bureau de courtage immobilier
- Bureau d'ingénierie



PROPRIÉTAIRE ET  
GESTIONNAIRE IMMOBILIER

2, Desaulniers Boulevard, Suite 102  
Saint-Lambert, Québec J4P 1L2

T. 450-671-3111  
www.brixix.ca

À LA LOCATION

**Malika Brixix**  
malika.brixix@brixix.ca

T. 450-671-3111