



ÉDIFICE STE-FOY

1085, chemin du Coteau Rouge, Longueuil

ESPACE DE BUREAU À LOUER

Superficie approximative de 175 pi²



Emplacement enviable dans le secteur commercial du Vieux-Longueuil entre le chemin Chambly et le boulevard Taschereau

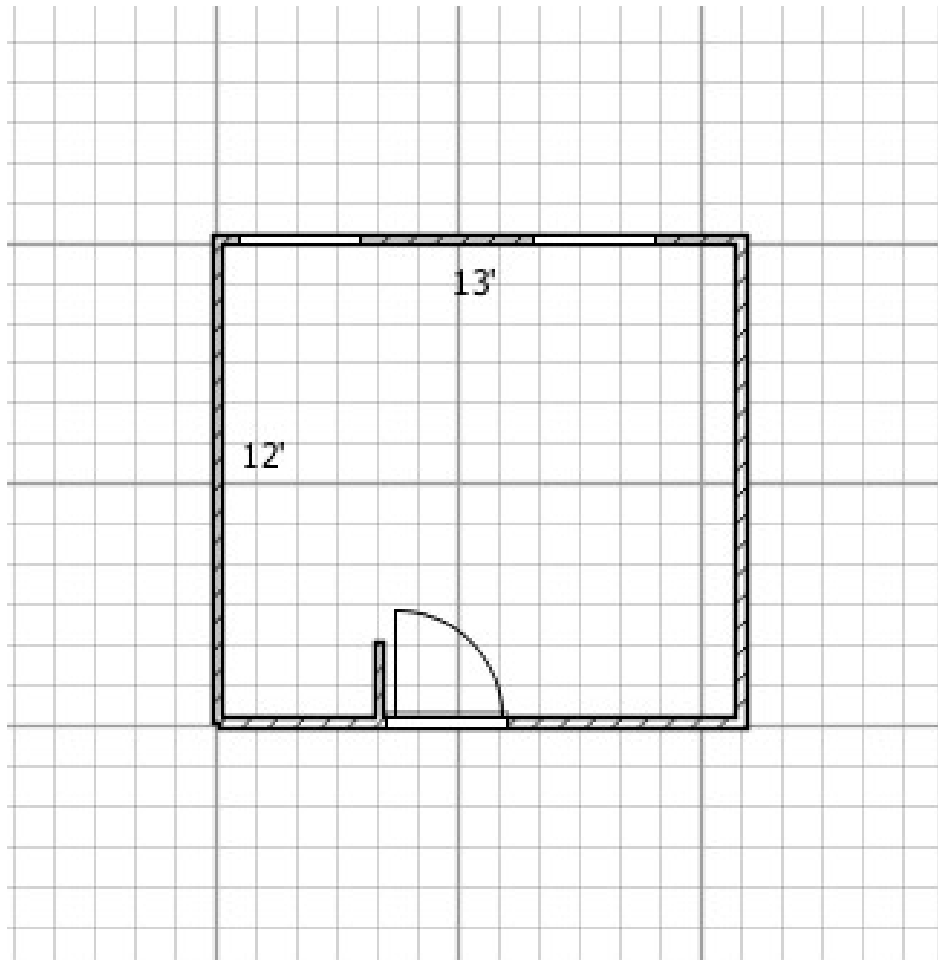
Proximité des grands axes routiers; des transports en commun; efficacité accrue grâce à l'accès direct vers Montréal via le pont Jacques-Cartier

Accès à tous les services de qualité offerts dans le Vieux-Longueuil

Prix brut mensuel comprenant chauffage, électricité, climatisation, taxes foncières et d'affaires, entretien ménager, ensemble des frais d'exploitation de la bâtisse

Les visites se font sur rdv, du lundi au vendredi, pendant les heures normales d'affaires.

PLAN DE L'ESPACE





ÉDIFICE STE-FOY

1085, chemin du Coteau Rouge, Longueuil

ESPACE DE BUREAU À LOUER

Superficie approximative de 175 pi²

PLUS D'INFORMATIONS

CARACTÉRISTIQUES

- Située dans une bâtisse de 2 étages avec garage sous-terrain
- Entrée universelle et ascenseur, espace bureau situé au 2e étage
- Possède 2 fenêtres pour un maximum de lumière naturelle
- Voisinage tranquille composé de professionnels et OBNL

AVANTAGES

- Bâtisse d'allure corporative, classe B
- Prix brut mensuel comprenant chauffage, électricité, climatisation, taxes foncières et d'affaires, entretien ménager, ensemble des frais d'exploitation de la bâtisse
- Espace d'affichage disponible sur la structure extérieure
- Idéal pour travailleurs autonomes et/ou professionnels

VOISINAGE

- Bureau d'arpenteurs-géomètre
- Entreprise en services d'entretien ménager
- OSBL
- Services gouvernementaux



PROPRIÉTAIRE ET
GESTIONNAIRE IMMOBILIER

2, Desaulniers Boulevard, Suite 102
Saint-Lambert, Québec J4P 1L2

T. 450-671-3111
www.brixix.ca

À LA LOCATION

Malika Brixix
malika.brixix@brixix.ca

T. 450-671-3111