



ÉDIFICE STE-FOY

1085, boulevard Ste-Foy, Longueuil

ESPACE DE BUREAU À LOUER

Superficie approximative de 620 pi²



Emplacement enviable dans le secteur commercial du Vieux-Longueuil entre le chemin Chambly et le boulevard Taschereau

Proximité des grands axes routiers; des transports en commun; efficacité accrue grâce à l'accès direct vers Montréal via le pont Jacques-Cartier

Accès à tous les services de qualité offerts dans le Vieux-Longueuil

620 pi² - Espace de bureaux comprenant une aire de réception, 1 bureau fermé avec 2 fenêtres & 1 grande salle de conférence.

Espace disponible dès maintenant

CARACTÉRISTIQUES

- Immeuble de 2 étages
- Espace situé au 2e étage
- Ascenseur pour personne à mobilité réduite
- Entrée avec accès universel

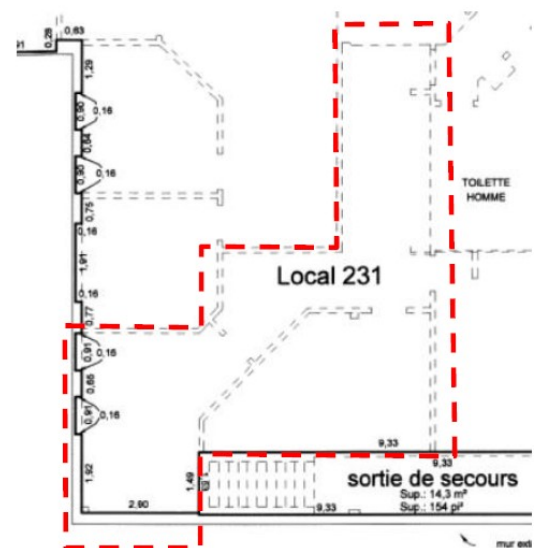
AVANTAGES

- Édifice de qualité supérieure (Classe B)
- Prix brut, INCLUS dans le prix : électricité, chauffage, a/c, service d'entretien, frais d'exploitation de l'édifice, entretien ménager
- Excellente visibilité sur le Boulevard Ste-Foy
- Stationnements extérieur et intérieur bien entretenus qui garantissent une facilité de stationnement pour vous, vos employés et vos clients
- Idéal pour professionnel/travailleur autonome qui cherche une super opportunité de location sur la Rive-Sud.

VOISINAGE

- Bureau d'arpenteurs-géomètre
- Bureau d'avocat
- OSBL

PLAN DE L'ESPACE



PROPRIÉTAIRE ET
GESTIONNAIRE IMMOBILIER

2, Desaulniers Boulevard, Suite 102
Saint-Lambert, Québec J4P 1L2

T. 450-671-3111
www.brix.ca

À LA LOCATION

Malika Brix
malika.brix@brix.ca

T. 450-671-3111