

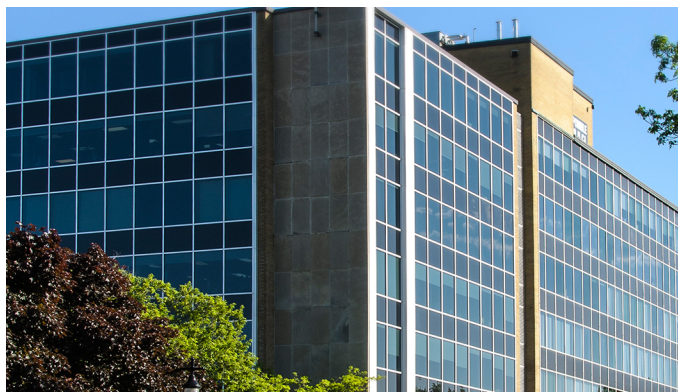


ÉDIFICE SOUCIE

2 et 6, boulevard Desaulniers, St-Lambert, Québec

ESPACE DE BUREAU À LOUER

Superficie approximative de 3847 pi²



Immeuble phare au coeur de l'activité commerciale de St-Lambert

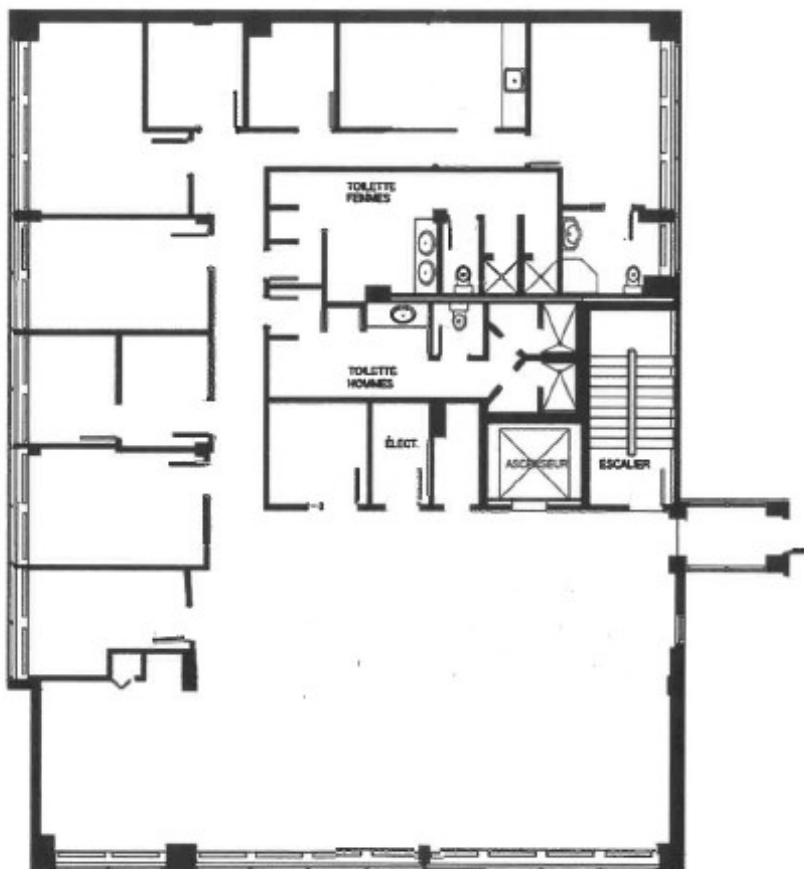
Important achalandage lié à l'emplacement stratégique de l'édifice avec accès instantané au pont Victoria et à l'A-132; à quelques minutes du centre-ville de Montréal

À proximité d'une gamme de services tels que restos, boutiques spécialisées, services bancaires, etc.

3 847 pi² avec aménagement mixte: grande aire ouverte et bureaux fermés en périphérie

Les visites sont faites en respect avec les recommandations de la sécurité publique.

PLAN DE L'ESPACE





ÉDIFICE SOUCIE

2 et 6, boulevard Desaulniers, St-Lambert, Québec

ESPACE DE BUREAU À LOUER

Superficie approximative de 3847 pi²

PLUS D'INFORMATIONS

CARACTÉRISTIQUES

- Local situé au 3e étage, en coin d'édifice
- l'espace représente tout le 4e étage
- Fenestration abondante
- 3 847 pi² plus ou moins avec un aménagement mixte: grande aire ouverte avec bureaux fermés, cuisine, salle de conférence en périphérie
- Toilettes, douches et vestiaires privés à même les locaux

AVANTAGES

- Bâtisse d'allure corporative (classe B)
- Prix brut incluant chauffage, climatisation, électricité, entretien ménager, taxes foncières, ensemble des frais d'exploitation de la bâtisse
- Situé au coeur du centre-ville de Saint-Lambert, à proximité des 3 ponts
- Bâtisse avec 3 ascenseurs et entrée universelle
- Édifice de 6 étages avec terrasse privée sur le toit

VOISINAGE

- Spécialistes de la santé
- Centres dentaires spécialisés
- Cabinets juridiques, spécialistes financiers
- Commerces pignon sur rue dont un resto et une banque



PROPRIÉTAIRE ET
GESTIONNAIRE IMMOBILIER

2, Desaulniers Boulevard, Suite 102
Saint-Lambert, Québec J4P 1L2

T. 450-671-3111
www.brixix.ca

À LA LOCATION

Malika Brixix
malika.brixix@brixix.ca

T. 450-671-3111