

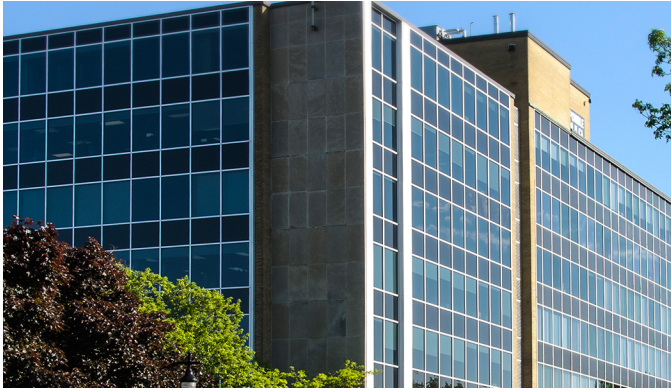


ÉDIFICE SOUCIE

2 et 6, boulevard Desaulniers, St-Lambert, Québec

ESPACE DE BUREAU À LOUER

Superficie approximative de 1516 pi²



Immeuble phare au coeur de l'activité commerciale de St-Lambert

Important achalandage lié à l'emplacement stratégique de l'édifice avec accès instantané au pont Victoria et à l'A-132; à quelques minutes du centre-ville de Montréal

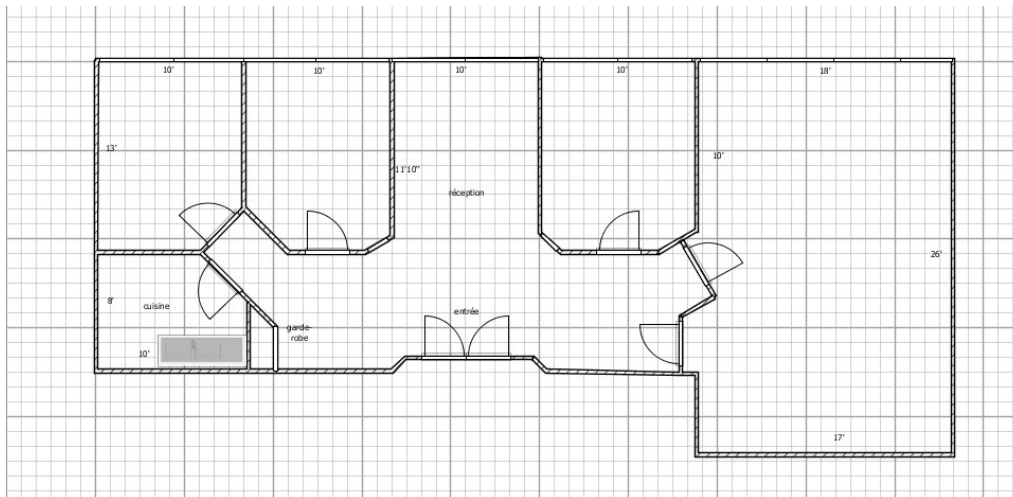
À proximité d'une gamme de services tels que restos, boutiques spécialisées, services bancaires, etc.

1516 pi2 d'aménagement mixte: aire ouverte, bureaux fermés, salle de conférence, cuisinette

Locaux situés au 1er étage directement devant les portes

Les visites sont faites du lundi au vendredi, pendant les heures d'affaires et sur RDV. Baux de 3 à 5 ans.

PLAN DE L'ESPACE





ÉDIFICE SOUCIE

2 et 6, boulevard Desaulniers, St-Lambert, Québec

ESPACE DE BUREAU À LOUER

Superficie approximative de 1516 pi²

PLUS D'INFORMATIONS

CARACTÉRISTIQUES

- 1516 pi² d'aménagement mixte: aire ouverte, bureaux fermés, salle de conférence, cuisinette
- Locaux situés au 1er étage directement devant les portes d'ascenseurs
- Fenestration abondante
- Voisinage professionnel (clinique privée, bureau administratif)
- Édifice de 6 étages avec terrasse privée sur le toit

AVANTAGES

- Bâtisse d'allure corporative (classe B)
- Prix compétitif: taux brut incluant chauffage, climatisation, électricité, entretien ménager, taxes foncières, ensemble des frais d'exploitation de la bâtisse
- Situé au coeur du centre-ville de Saint-Lambert, à proximité des 3 ponts
- Bâtisse avec 3 ascenseurs, 3 escaliers de circulation et une entrée universelle
- Immeuble administré avec soin par ses Propriétaires-Gestionnaires

VOISINAGE

- Spécialistes de la santé
- Centres dentaires spécialisés
- Cabinets juridiques, spécialistes financiers
- Commerces pignon sur rue dont un resto et une banque



PROPRIÉTAIRE ET
GESTIONNAIRE IMMOBILIER

2, Desaulniers Boulevard, Suite 102
Saint-Lambert, Québec J4P 1L2

T. 450-671-3111
www.brixix.ca

À LA LOCATION

Malika Brixix
malika.brixix@brixix.ca

T. 450-671-3111