



## ÉDIFICE SOUCIE

2 et 6, boulevard Desaulniers, St-Lambert, Québec

### ESPACE DE BUREAU À LOUER

Superficie approximative de 386 pi<sup>2</sup>



Immeuble phare au coeur de l'activité commerciale de St-Lambert

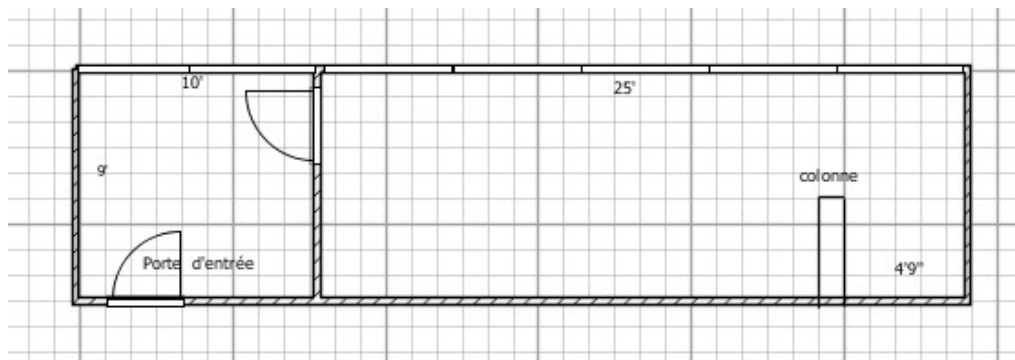
Important achalandage lié à l'emplacement stratégique de l'édifice avec accès instantané au pont Victoria et à l'A-132; à quelques minutes du centre-ville de Montréal

À proximité d'une gamme de services tels que restos, boutiques spécialisées, services bancaires, etc.

386 pi<sup>2</sup> aménagés avec une petite aire d'attente/réception  
Fenestration abondante: magnifique lumière naturelle

Les visites se font du lundi au vendredi, pendant les heures ouvrables et sur RDV. Baux de 3 à 5 ans.

### PLAN DE L'ESPACE





## ÉDIFICE SOUCIE

2 et 6, boulevard Desaulniers, St-Lambert, Québec

### ESPACE DE BUREAU À LOUER

Superficie approximative de 386 pi<sup>2</sup>

## PLUS D'INFORMATIONS

### CARACTÉRISTIQUES

- 386 pi<sup>2</sup> aménagés avec petite aire d'attente/réception à même le local
- Idéal pour professionnels et/ou travailleurs autonomes
- Fenestration abondante: magnifique lumière naturelle
- Voisinage professionnel
- Édifice de 6 étages avec terrasse privée sur le toit

### AVANTAGES

- Bâtisse d'allure corporative (classe B)
- Prix brut incluant chauffage, climatisation, électricité, entretien ménager, taxes foncières, ensemble des frais d'exploitation de la bâtisse
- Situé au cœur du centre-ville de Saint-Lambert, à proximité des 3 ponts
- Bâtisse avec 3 ascenseurs, 3 escaliers de circulation et une entrée universelle
- Immeuble administré avec soin par ses Propriétaires-Gestionnaires

### VOISINAGE

- Spécialistes de la santé
- Centres dentaires spécialisés
- Cabinets juridiques, spécialistes financiers
- Commerces pignon sur rue dont un resto et une banque



PROPRIÉTAIRE ET  
GESTIONNAIRE IMMOBILIER

2, Desaulniers Boulevard, Suite 102  
Saint-Lambert, Québec J4P 1L2

T. 450-671-3111  
www.brixix.ca

### À LA LOCATION

**Malika Brixix**  
malika.brixix@brixix.ca

T. 450-671-3111