



LE COMPLEXE DUFFERIN

25 à 39, rue Dufferin, Granby, Québec

ESPACE DE BUREAU À LOUER

Superficie approximative de 3275 pi²



Édifice de marque établi en plein coeur du centre-ville de Granby

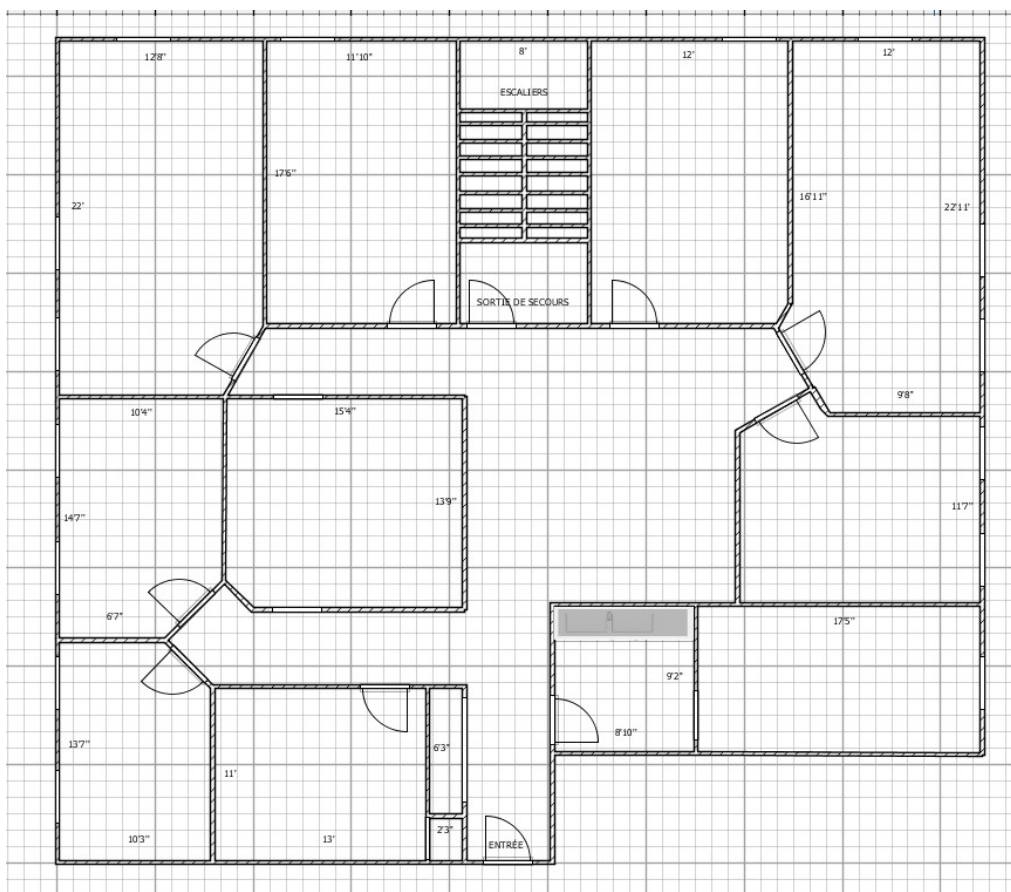
Proximité de l'A-10 et de la rue principale, artère commerciale importante de Granby

Activités urbaines et plaisirs du grand air bonifient la qualité de vie rendant votre quotidien facile et agréable! Restos, bistros et boutiques : tout y est!

3275 pi² - Superbe espace clé en main à louer, très fenestré, avec aire de réception, grande aire ouverte, salle de conférence, plusieurs bureaux fermés, cuisinette

disponible maintenant / Les visites se font la semaine, sur rendez-vous et pendant les heures ouvrables.

PLAN DE L'ESPACE





LE COMPLEXE DUFFERIN

25 à 39, rue Dufferin, Granby, Québec

ESPACE DE BUREAU À LOUER

Superficie approximative de 3275 pi²

PLUS D'INFORMATIONS

CARACTÉRISTIQUES

- Immeuble de 3 étages ; espace situé au 3e étage
- Espace très fenestré au design contemporain
- Ascenseurs
- Entrée avec accès universel

AVANTAGES

- Édifice d'allure corporative de qualité supérieure (Classe B)
- Prix brut, INCLUS dans le prix : électricité, chauffage, a/c, service d'entretien, frais d'exploitation de l'édifice & entretien ménager
- Prix compétitif
- Système d'alarme, caméra de surveillance et système d'accès par cartes magnétiques
- Stationnement extérieur

VOISINAGE

- Centre d'appels
- Gestion de patrimoine financier
- Firme d'ingénierie
- Bureau comptables
- Ministère provincial



PROPRIÉTAIRE ET
GESTIONNAIRE IMMOBILIER

2, Desaulniers Boulevard, Suite 102
Saint-Lambert, Québec J4P 1L2

T. 450-671-3111
www.brixix.ca

À LA LOCATION

Malika Brixix
malika.brixix@brixix.ca

T. 450-671-3111