



LE COMPLEXE DUFFERIN

25 à 39, rue Dufferin, Granby, Québec

ESPACE DE BUREAU À LOUER

Superficie approximative de 2300 pi²



Édifice de marque établi en plein coeur du centre-ville de Granby

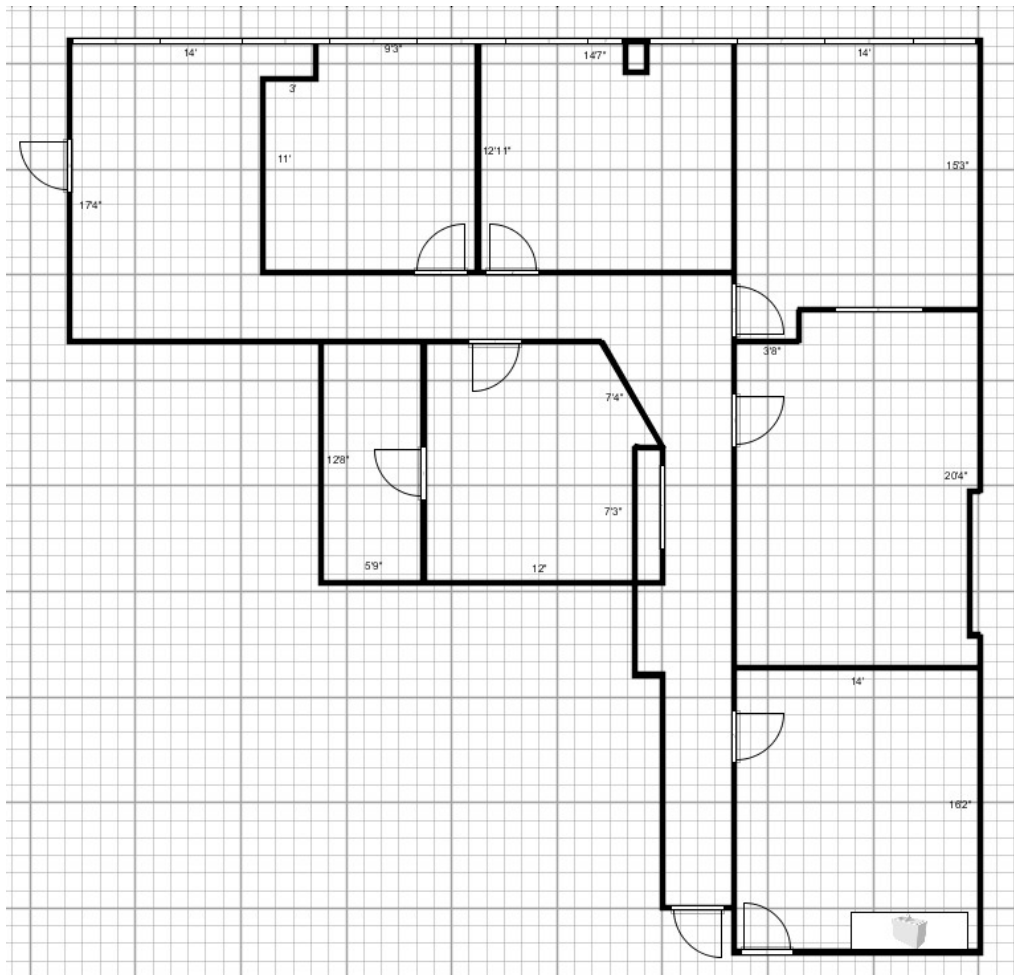
Proximité de l'A-10 et de la rue principale, artère commerciale importante de Granby

Activités urbaines et plaisirs du grand air bonifient la qualité de vie rendant votre quotidien facile et agréable! Restos, bistros et boutiques : tout y est!

2 300 pi² - Espace de bureau avec aire de réception, salle de conférence, bureaux fermés et cuisine au centre-ville de Granby.

Espace disponible dès maintenant / Les visites se font la semaine, sur rendez-vous et pendant les heures ouvrables.

PLAN DE L'ESPACE





LE COMPLEXE DUFFERIN

25 à 39, rue Dufferin, Granby, Québec

ESPACE DE BUREAU À LOUER

Superficie approximative de 2300 pi²

PLUS D'INFORMATIONS

CARACTÉRISTIQUES

- Immeuble de 3 étages ; construction en béton
- Espace situé au RDC avec entrée distincte
- Fenestration abondante pour une luminosité toute naturelle
- Entrée avec accès universel; ascenseurs dans l'immeuble

AVANTAGES

- Édifice d'allure corporative de qualité supérieure (Classe B)
- Prix brut, INCLUS dans le prix : électricité, chauffage, a/c, service d'entretien, frais d'exploitation de l'édifice & entretien ménager
- Immeuble administré avec soin par ses Propriétaires-Gestionnaires
- Service professionnel et personnalisé des plus efficaces
- Stationnement extérieur privé

VOISINAGE

- Centre d'appels
- Gestion de patrimoine financier
- Firme d'ingénierie
- Bureau comptables
- Ministère provincial



PROPRIÉTAIRE ET
GESTIONNAIRE IMMOBILIER

2, Desaulniers Boulevard, Suite 102
Saint-Lambert, Québec J4P 1L2

T. 450-671-3111
www.brixix.ca

À LA LOCATION

Malika Brixix
malika.brixix@brixix.ca

T. 450-671-3111