



# LE COMPLEXE DUFFERIN

25 à 39, rue Dufferin, Granby, Québec

## ESPACE DE BUREAU À LOUER

Superficie approximative de 2300 pi<sup>2</sup>



Édifice de marque établi en plein coeur du centre-ville de Granby

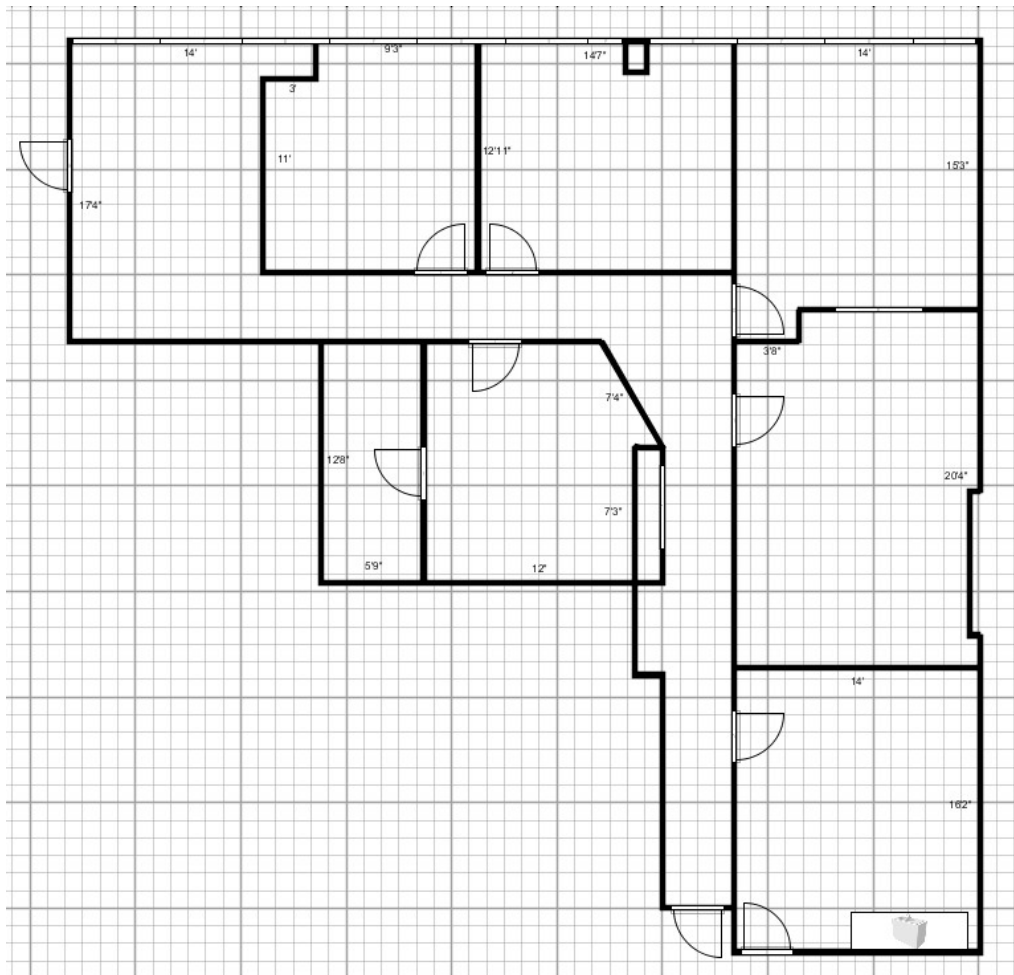
Proximité de l'A-10 et de la rue principale, artère commerciale importante de Granby

Activités urbaines et plaisirs du grand air bonifient la qualité de vie rendant votre quotidien facile et agréable! Restos, bistros et boutiques : tout y est!

2 300 pi<sup>2</sup> - Espace de bureau avec aire de réception, salle de conférence, bureaux fermés et cuisine au centre-ville de Granby.

Espace disponible dès maintenant / Les visites des locaux sont faites en respect avec les recommandations de la santé publique.

### PLAN DE L'ESPACE





## LE COMPLEXE DUFFERIN

25 à 39, rue Dufferin, Granby, Québec

### ESPACE DE BUREAU À LOUER

Superficie approximative de 2300 pi<sup>2</sup>

## PLUS D'INFORMATIONS

### CARACTÉRISTIQUES

- Immeuble de 3 étages ; construction en béton
- Espace situé au RDC avec entrée distincte
- Fenestration abondante pour une luminosité toute naturelle
- Entrée avec accès universel; ascenseurs dans l'immeuble

### AVANTAGES

- Édifice d'allure corporative de qualité supérieure (Classe B)
- Prix brut, INCLUS dans le prix : électricité, chauffage, a/c, service d'entretien, frais d'exploitation de l'édifice & entretien ménager
- Immeuble administré avec soin par ses Propriétaires-Gestionnaires
- Service professionnel et personnalisé des plus efficaces
- Stationnement extérieur privé

### VOISINAGE

- Centre d'appels
- Gestion de patrimoine financier
- Firme d'ingénierie
- Organisme d'aide à l'emploi



PROPRIÉTAIRE ET  
GESTIONNAIRE IMMOBILIER

2, Desaulniers Boulevard, Suite 102  
Saint-Lambert, Québec J4P 1L2

T. 450-671-3111  
www.brixix.ca

À LA LOCATION

**Malika Brixix**  
malika.brixix@brixix.ca

T. 450-671-3111