



LE COMPLEXE DUFFERIN

25 à 39, rue Dufferin, Granby, Québec

ESPACE DE BUREAU À LOUER

Superficie approximative de 815 pi²



Édifice de marque établi en plein coeur du centre-ville de Granby

Proximité de l'A-10 et de la rue principale, artère commerciale importante de Granby

Activités urbaines et plaisirs du grand air bonifient la qualité de vie rendant votre quotidien facile et agréable! Restos, bistros et boutiques : tout y est!

815 pi² - Superbe espace de bureau clé en main à louer, très fenestré, grande aire ouverte dans un édifice de prestige entièrement rénové au centre-ville de Granby

Espace disponible dès maintenant

CARACTÉRISTIQUES

- Immeuble de 3 étages ; espace situé au 3^e étage
- Espace très fenestré ; mur en brique
- Entrée avec accès universel et ascenseurs

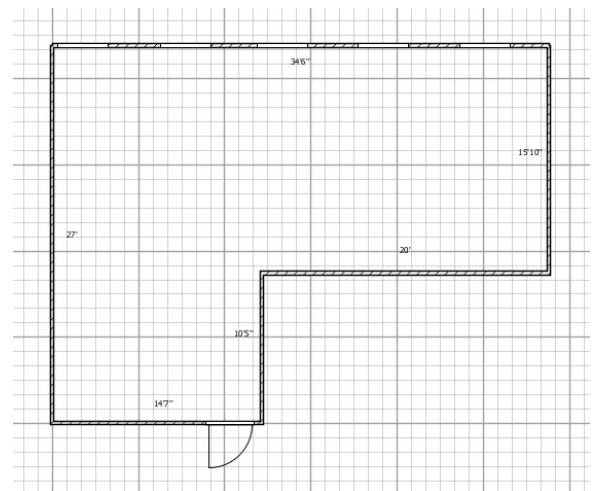
AVANTAGES

- Édifice d'allure corporative de qualité supérieure (Classe B)
- Prix brut, INCLUS dans le prix : électricité, chauffage, a/c, service d'entretien, frais d'exploitation de l'édifice & entretien ménager, déneigement & entretien paysager
- Immeuble administré avec soin par ses Propriétaires-Gestionnaires
- Prix très compétitif
- Caméra de surveillance et système d'accès sécurisé par cartes magnétiques; vaste stationnement privé extérieur

VOISINAGE

- Centre d'appels
- Gestion de patrimoine financier
- Firme d'ingénierie
- Organisme d'aide à l'emploi

PLAN DE L'ESPACE



PROPRIÉTAIRE ET
GESTIONNAIRE IMMOBILIER

2, Desaulniers Boulevard, Suite 102
Saint-Lambert, Québec J4P 1L2

T. 450-671-3111
www.brixix.ca

À LA LOCATION

Malika Brixix
malika.brixix@brixix.ca

T. 450-671-3111