



LE COMPLEXE DUFFERIN

25 à 39, rue Dufferin, Granby, Québec

ESPACE DE BUREAU À LOUER

Superficie approximative de 4200 pi²



Édifice de marque établi en plein coeur du centre-ville de Granby

Proximité de l'A-10 et de la rue principale, artère commerciale importante de Granby

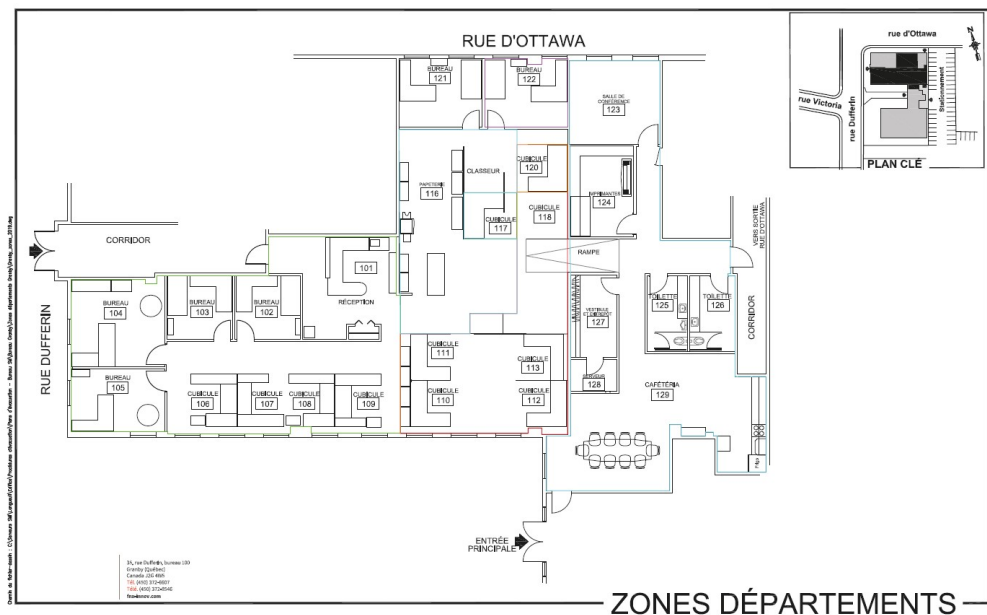
Activités urbaines et plaisirs du grand air bonifient la qualité de vie rendant votre quotidien facile et agréable! Restos, bistros et boutiques : tout y est!

4200 pi² d'aménagement mixte

Avec réception, aire ouverte, bureaux fermés, salle de conférence, cuisine, salle de bains privées

Les visites se font sur rendez-vous et pendant les heures normales d'affaires. Baux de 3 à 5 ans.

PLAN DE L'ESPACE





LE COMPLEXE DUFFERIN

25 à 39, rue Dufferin, Granby, Québec

ESPACE DE BUREAU À LOUER

Superficie approximative de 4200 pi²

PLUS D'INFORMATIONS

CARACTÉRISTIQUES

- 4200 pi² d'aménagement mixte: réception, aire ouverte, bureaux fermés, salle de conférence, cuisine et salle de bains privées
- Espace situé au RDC
- Voisinage Professionnel
- Édifice de 3 étages avec accès universel
- Immeuble administré avec soin par ses Propriétaires-Gestionnaires

AVANTAGES

- Édifice de qualité supérieure (classe B)
- Prix très compétitif: taux brut incluant : électricité, chauffage, a/c, service d'entretien, frais d'exploitation de l'édifice & entretien ménager, déneigement & entretien paysager
- Situé au coeur de l'activité économique et culturelle
- Stationnement extérieur privé
- Immeuble administré avec soin par ses Propriétaires-Gestionnaires

VOISINAGE

- Centre d'appels
- Gestion de patrimoine financier
- Firme d'ingénierie
- Bureau comptables
- Ministère provincial



PROPRIÉTAIRE ET
GESTIONNAIRE IMMOBILIER

2, Desaulniers Boulevard, Suite 102
Saint-Lambert, Québec J4P 1L2

T. 450-671-3111
www.brixix.ca

À LA LOCATION

Malika Brixix
malika.brixix@brixix.ca

T. 450-671-3111