



LE COMPLEXE DUFFERIN

25 à 39, rue Dufferin, Granby, Québec

ESPACE DE BUREAU À LOUER

Superficie approximative de 980 pi²



Édifice de marque établi en plein coeur du centre-ville de Granby

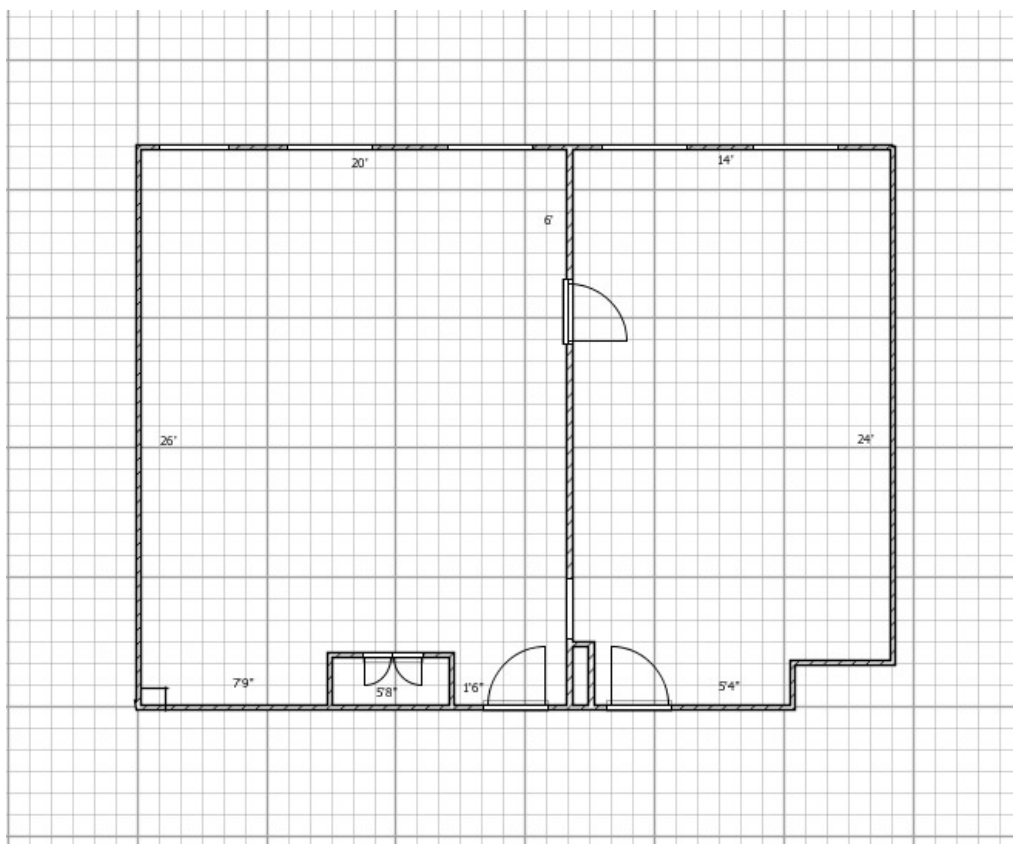
Proximité de l'A-10 et de la rue principale, artère commerciale importante de Granby

Activités urbaines et plaisirs du grand air bonifient la qualité de vie rendant votre quotidien facile et agréable! Restos, bistros et boutiques : tout y est!

980 pi²/Espace clef en mains avec bureaux doubles communicants/ Idéal pour travailleur autonome ou PME

Les visites se font en respect avec les recommandations de la santé publique.

PLAN DE L'ESPACE





LE COMPLEXE DUFFERIN

25 à 39, rue Dufferin, Granby, Québec

ESPACE DE BUREAU À LOUER

Superficie approximative de 980 pi²

PLUS D'INFORMATIONS

CARACTÉRISTIQUES

- Espace clef en mains avec bureaux doubles communicants/ Idéal pour travailleur autonome ou PME
- Belle luminosité
- Situé au 2e étage
- Ascenseur

AVANTAGES

- Édifice d'allure corporative de qualité supérieure (Classe B)
- Prix brut, INCLUS dans le prix : électricité, chauffage, a/c, service d'entretien, frais d'exploitation de l'édifice & entretien ménager, déneigement & entretien paysager
- Immeuble administré avec soin par ses Propriétaires-Gestionnaires
- Prix très compétitif
- Caméra de surveillance et système d'accès sécurisé par cartes magnétiques; vaste stationnement privé extérieur

VOISINAGE

- Centre d'appels
- Gestion de patrimoine financier
- Firme d'ingénierie
- Organisme d'aide à l'emploi



PROPRIÉTAIRE ET
GESTIONNAIRE IMMOBILIER

2, Desaulniers Boulevard, Suite 102
Saint-Lambert, Québec J4P 1L2

T. 450-671-3111
www.brix.ca

À LA LOCATION

Malika Brix
malika.brix@brix.ca

T. 450-671-3111